



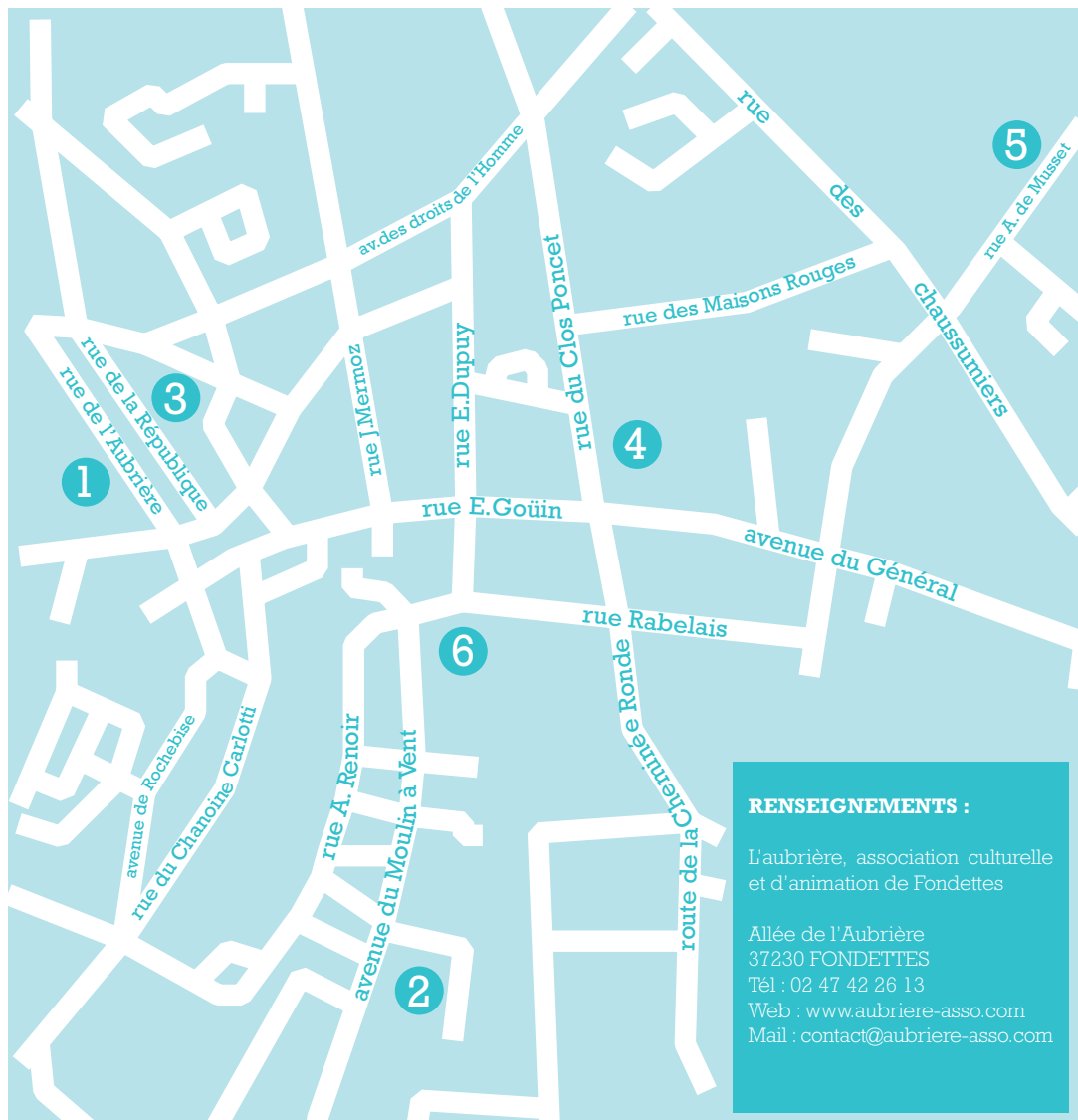
association culturelle
et d'animation
de Fondettes



Saison 2011-2012

éveil corporel -- arts plastiques -- yoga -- cirque
zumba -- gymnastique -- modern jazz -- salsa -- tai chi chuan
qi gong -- concerts -- théâtre -- animation jeunesse
bibliothèque -- école de musique -- éveil musical

Plan de Fondettes



RENSEIGNEMENTS :

L'aubrière, association culturelle et d'animation de Fondettes

Allée de l'Aubrière
37230 FONDETTES
Tél : 02 47 42 26 13
Web : www.aubriere-asso.com
Mail : contact@aubriere-asso.com

1. L'aubrière

Allée de l'Aubrière

2. animation jeunesse

CAP AVENTURE rue Nicolas Poussin

ESPACE JEUNES avenue du Moulin à Vent

3. répétitions et cours de musique

8 rue de la République

4. salle leon sanzay

rue du Clos Poulet

5. gymnase st martin

rue Alfred de Musset

6. ASF

gymnase du moulin a vent
avenue du Moulin à Vent

ÉDITO

Vous trouverez comme chaque année le programme de nos activités et vous pourrez découvrir cette saison de nouvelles activités comme le tai chi chuan, la zumba...

Après une période d'austérité imposée par des réalités économiques incontournables, nous avons retrouvé un équilibre budgétaire qui nous permet d'aller de l'avant.

Il nous est apparu, salariés et administrateurs, qu'il nous fallait préalablement redéfinir le pourquoi et le comment de nos actions, c'est-à-dire définir un sens afin de ne pas partir sur tous les fronts au gré des sollicitations diverses et nombreuses émanant des adhérents, des salariés et de nos partenaires locaux.

C'est pour cela que nous avons bâti ce projet associatif pour répondre à cet objectif en s'appuyant sur nos valeurs que nous voulons également réaffirmer.

Nous voulons que ce projet associatif soit ambitieux et qu'il s'inscrive dans le temps :

- Il doit nous servir à définir nos objectifs pour les années à venir et repenser notre organisation et nos méthodes afin de les réaliser
- Il doit permettre également de mesurer nos actions sur des critères qualitatifs en s'appuyant sur nos valeurs
- Il sera un outil de communication pour réaffirmer auprès de nos adhérents nos valeurs et le sens de notre action. Et doit permettre l'émergence de nouveaux projets par la mobilisation de nos adhérents
- Il doit être un guide pour aider ceux qui s'impliquent par leur engagement et faciliter la gouvernance de notre association.

Enfin, le plus important, nous souhaitons que ce projet soit mesuré et soit un « outil » de travail quotidien, une référence sur laquelle nous pouvons nous appuyer.

Il vous sera présenté en détail lors de notre assemblée générale où nous souhaiterions que vous soyez nombreux, que nous ayons une participation à la hauteur du nombre d'adhérents et de notre poids dans le monde associatif fondettois.

Marc Gauvain
Président

SOMMAIRE

P04 - ASSOCIATION MODE D'EMPLOI

P05 - NOUVELLES ACTIVITÉS

P06 - ÉCOLE DE MUSIQUE

P12 - CRÉA'SON

P14 - DANSE

P16 - DÉTENTE, BIEN-ÊTRE

P18 - EXPRESSION ARTISTIQUE

P19 - ANIMATION JEUNESSE

P20 - BIBLIOTHÈQUE

P21 - PROGRAMMATION CULTURELLE

P22 - L'ÉQUIPE AUBRIÈRE

Association

Mode d'emploi

DATES ET HORAIRES D'INSCRIPTION

Lieu : Salle des fêtes
Samedi 3 septembre de 10h à 18h.
Lundi 5 septembre de 14h à 18h.
Mercredi 7 septembre de 10 à 12h et de 15h à 19h.
Vendredi 9 septembre de 14h à 18h.

DOCUMENTS À FOURNIR

(Pièces obligatoires)

- Un justificatif de domicile pour les fondettois
- Un certificat médical datant de moins de trois mois autorisant la pratique des activités suivantes : atelier galipettes (jardin des sens), gym enfant, cirque, danses, éveil corporel, expression corporelle, gym, zumba, yoga, taï chi chuan, qi gong.
- Deux enveloppes timbrées par famille libellées à votre nom et adresse.
- Un relevé d'identité bancaire si vous souhaitez payer par prélèvements.

TARIFS ADHÉSION

Toute participation à une des activités nécessite la validation du règlement intérieur et l'adhésion à l'association.

1er adhérent de la famille	17€
2ème adhérent de la famille	12€
3ème adhérent de la famille et les suivants	6€
Stages, animation jeunesse, accès au local de répétition (dispositif Créa'Son)	6€

MODES DE PAIEMENT

- Espèces.
- Chèques : une fois sans frais.
- Chèques : trois à six chèques.
- Prélèvements : 6 ou 8 mensualités avec un chèque d'ajustement.
- Passeport loisirs jeunes 12/17 ans.
- ANCV chèques vacances.

FRAIS ADMINISTRATIFS

3€ de frais de dossier par adhérent.

3€ de frais de gestion par famille payant en plusieurs fois.

Les frais de dossiers sont distincts des frais de gestion.

ACCUEIL ET RENSEIGNEMENTS

Téléphone : **02.47.42.26.13**

Mail : **contact@aubriere-asso.com**

Site web : **www.aubriere-asso.com**

HORAIRES D'OUVERTURE DE L'ACCUEIL

Lundi de 16h30 à 19h.

Mardi de 10h à 12h et de 16h30 à 19h.

Mercredi de 9h à 12h30 et de 14h à 19h.

Jedi de 16h30 à 19h.

Vendredi de 14h à 17h.

Reprise des cours : lundi 19 septembre 2011.

Les cours ne sont pas assurés pendant les vacances scolaires.

Il vous est possible de découvrir une activité en effectuant une séance d'essai gratuite.

Nouvelles Activités



ZUMBA (ADOS / ADULTES)

Mélange de danse et de gym sur des musiques latines festives; une nouvelle chorégraphie à chaque cours.

Intervenant : Salima LALLEMAND

Lundi 20h30-21h30

Mardi 19h45-20h45

Lieu: Gymnase St Martin

TAÏ CHI CHUAN (ADOS/ADULTES)

Allier des mouvements en souplesse et légèreté avec des expressions canalisées sur l'énergie.

Le tai chi chuan peut être complémentaire du qi gong

Intervenant : Jean OBENANS

Jeudi : 19h15-20h30

Lieu : Salle des fêtes

DANSE AFRICAINE ENFANTS (8/10 ANS)

Sensibilisation au rythme, au mouvement et à la musique africaine.

Intervenant : Marion BONNET

Mercredi 10h00 à 11h00

Lieu : Salle des fêtes

JARDIN DES SENS (4-5 ANS : MOYENNE ET GRANDE SECTION DE MATERNELLE)

A chaque trimestre sa découverte : de la peinture en passant par la musique et en faisant quelques galipettes

ATELIER PATOUILLE

Sensibilisation à la matière, aux formes, aux couleurs.

Intervenant : Stéphanie LE TESSIER

Mercredi 15h45-16h30

Lieu: Cap aventure

JARDIN MUSICAL

Sensibilisation à la musique par la voix, le corps et les instruments, à travers le jeu.

Intervenant: Emilie TILLIER

Mercredi 15h45-16h30

Lieu: Salle aubrière

ATELIER GALIPETTES

Découverte d'activités de motricité, initiation à l'équilibre, parcours amusants, jeux, courses, exercices d'assouplissement...

Intervenant : Séverine LOPEZ

Mercredi 15h30-16h15

Lieu : Gymnase St Martin

École de Musique



concert « April in Paris » 2011

IMPORTANT :

Une réunion d'information générale aura lieu le **mercredi 14 septembre 2011 à 18h30**. Elle sera suivie d'une rencontre avec les professeurs d'instruments afin d'établir le planning de l'année.

ACTIVITES MUSICALES

JARDIN DES SENS (4-5 ANS : MOYENNE ET GRANDE SECTION DE MATERNELLE)

Une découverte artistique à chaque trimestre ! Cycle de découverte pour permettre aux enfants de s'initier à 3 activités dans l'année.

- Jardin musical
- Atelier patouille
- Atelier galipettes

Se référer à la page « nouvelles activités ».

Cotisations jardin des sens

Commune.....	150€
Hors commune.....	210€

EVEIL MUSICAL (6 ANS : CP)

Ce temps d'initiation est indépendant du cursus traditionnel de l'enseignement musical. L'enfant peut y associer de la découverte instrumentale.

Intervenant : Emilie Tillier

Mercredi de 11h30 à 12h15

Lieu : Aubrière

Cotisations

Commune.....	136€
Hors commune.....	190€

DÉCOUVERTE INSTRUMENTALE (6/8 ANS)

Une classe de découverte instrumentale parallèlement à l'éveil musical et/ou à la formation musicale (première année uniquement). Ainsi les élèves pourront dans la liste des instruments suivants choisir 4 instruments qu'ils découvriront pendant 3 semaines à tour de rôle à partir de janvier 2012 :

Clarinette, Hautbois, Saxophone, Trompette, Trombone, Tuba, Percussions, Violon alto, Violoncelle et Harpe.

L'école de musique met à disposition des instruments seulement pendant les cours.

Cotisations

(découverte instrumentale associée à l'éveil ou à la FM)

Commune.....	229€
Hors commune.....	319€

CURSUS D'ENSEIGNEMENT MUSICAL

Tous les cours de musique ont lieu sur le site de l'aubrière.

L'enseignement musical comprend :

- la Formation Musicale,
- la Formation Instrumentale,
- la Pratique Collective.

FORMATION MUSICALE (FM) (À PARTIR DE 7ANS)

La formation musicale (anciennement nommée « solfège ») a pour objectif de transmettre aux élèves des outils et des savoirs fondamentaux, nécessaires et indispensables à la pratique musicale et instrumentale (lecture, écriture, chant, écoute, développement de l'oreille, rythme...).

IMPORTANT : Les groupes sont établis en fonction de l'âge des élèves et de leur niveau.

Pour les anciens élèves : au vu des différences de niveaux très marquées cette année : il vous est demandé de respecter cette répartition.

Le premier cycle d'Initiation Musicale comporte 4 niveaux :			
Nom professeur	Niveau	Jour	Horaires
Emilie Tillier	IM1b	Mercredi	9h30-10h30
Emilie Tillier	IM1#	Mercredi	10h30-11h30
Emilie Tillier	IM2b	Mercredi	13h30-14h45
Emilie Tillier	IM2#	Mercredi	14h15-15h30
Emilie Tillier	IM1/2 (collège et+)	Mercredi	16h45-17h45
Jean-Baptiste Apéré	IM3/4 (collège et+)	Lundi	18h45-19h45
Marie Delaval	IM3b	Mercredi	13h30-15h00
Marie Delaval	IM3#	Mercredi	14h30-16h00
Marie Delaval	IM4	Mercredi	16h30-18h15
Marie Delaval	fin de cycle	Mercredi	17h45-19h45

Le deuxième cycle comporte 3 niveaux :			
Nom professeur	Niveau	Jour	Horaires
J.B Apéré	C2 1	Lundi	17h30-18h45
Marie Delaval	C2 2	Lundi	17h45-19h00
J.B Apéré	C2 3b	Vendredi	17h30-18h45
J.B Apéré	C2 3#	Vendredi	18h45-20h00
J.B Apéré	CYCLE SPE.	Lundi	19h45-21h00
Cycle spécial adultes :			
Nom professeur	Niveau	Jour	Horaires
Bénédicte Ruelland	Adulte1 (débutant)	Mardi	18h30-19h45
Bénédicte Ruelland	Adulte2 (confirmé)	Mardi	19h20-20h45



FORMATION INSTRUMENTALE

Cette formation se déroule en 3 cycles et est indissociable de la formation musicale :

DÉPARTEMENT VENTS ET PERCUSSIONS

INSTRUMENTS À VENTS

Flûte traversière

Intervenant : **Marine Bouzat**

Jeudi et vendredi

Clarinette

Intervenant : **Dominique Chanteloup**

Mercredi

Hautbois

Intervenant : **Sylvain Chaillou**

Vendredi

Saxophone

Intervenant : **Albane Bouteiller**

Mercredi

Trompette

Intervenant : **Philippe Boisliveau**

Lundi et jeudi

Trombone

Intervenant : **en cours de recrutement**

Tuba

Intervenant : **Philippe Boisliveau**

Lundi et jeudi

DÉPARTEMENT CORDES ET PIANO

Violon

Intervenant : **Géraldine Bisi**

Lundi et mardi

Violon et violon alto

Intervenant : **Anthony Chéneau**

Mercredi

Violoncelle

Intervenant : **Thomas Sabathier**

Mardi

Guitare

Intervenant : **Alexandre Luquet**

Lundi, jeudi et vendredi

Intervenant : **Thomas Burgot**

Mardi et jeudi

Harpe

Intervenant : **Philippe Carillo**

Mercredi

Piano

Intervenant : **Olivier Nizier**

Mardi et mercredi

Intervenant : **Marie-Christine Paitre**

Mardi, mercredi et jeudi

DÉPARTEMENT VOIX

Chant

Intervenant : **Florence Zulian**

Jeudi et vendredi

DÉPARTEMENT MUSIQUES ACTUELLES AMPLIFIÉES

Basse électrique

Intervenant : **Sébastien Dubos**

Mercredi et samedi

Guitare électrique

Intervenant : **Sébastien Dubos**

Mercredi et samedi

Piano jazz

Initiation à l'improvisation pour des pianistes ayant déjà une technique instrumentale confirmée.

Intervenant : **Sébastien Dubos**

Mercredi et samedi

INSTRUMENTS À PERCUSSIONS

Batterie

Intervenant : **Dominique Chanteloup**

Mercredi

Percussions

Intervenant : **Florian Robillard**

Lundi

DÉPARTEMENT MUSIQUES TRADITIONNELLES

Cornemuse écossaise

Intervenant : **Guy Faivre**

Vendredi

Bombarde, flûte irlandaise

Intervenant : **Sylvain Chaillou**

Vendredi



5, Avenue Jean Jaurès
Face Centre Leclerc
37230 FONDETTES
02 47 49 90 50
fax 02 47 49 96 00
prestige.tms@orange.fr

COPRA
www.copra.fr

Vente Télé - Hi-Fi - Electroménager • Dépannages rapides
Installation d'antennes • Cuisines aménagées • Relais colis
Location vidéo 24/24

SARL PRESTIGE TELE MENAGER SERVICES



Votre agence de **Fondettes**
4 rue Noël Carlotti
ca-tourainepoitou.fr

ENSEIGNEMENT ENFANTS / ADOS	Commune	Hors commune
Formation musicale seule (FM)	187€	261€
Formation instrumentale seule (FI)	351€	484€
Cursus enseignement musical complet * (FM) + (FI)	434€	583€

ENSEIGNEMENT ADULTES	TARIF UNIQUE	
Formation musicale seule (FM)	567€	
Cursus enseignement musical complet * (FM) + (FI)	680€	
ENSEIGNEMENT CHANT ADULTES	Commune	Hors commune
Formation instrumentale seule (FI)	412€	541€
Cursus enseignement musical complet * (FM) + (FI)	505€	654€

***Le cursus d'enseignement musical complet comporte :**

- la formation musicale
- la formation instrumentale

Le choix d'une pratique collective dans le cursus d'enseignement musical n'augmente pas le tarif de l'inscription.

La vente des manuels de Formation Musicale (sur commande uniquement) se déroulera à l'Aubrière le **mercredi 28 septembre de 10h00 à 12h00 et de 13h30 à 17h00** (pour toutes commandes annexes : n'hésitez pas à en informer l'Estro Armonico dix jours auparavant).



PRATIQUES COLLECTIVES

La pratique collective constitue l'objectif majeur de notre école de musique.

Dès la 2ème année du premier cycle et/ou dès que le niveau le permet, les instrumentistes s'intègrent aux différents ateliers collectifs proposés.

ENSEMBLE INSTRUMENTAL

(CYCLE 1/ 2,3,4 ET 5ÈME ANNÉE)

Flûte traversière, clarinette, hautbois, saxophone, trompette, batterie....

Intervenant : Philippe BOILIVEAU

Jeudi 17h45-18h45

Lieu : Aubrière

Cotisations (pratique collective seule)

Commune.....**82€**

Hors commune.....**115€**

ENSEMBLE DE GUITARES CLASSIQUES

(CYCLE 1/ 3,4 ET 5ÈME ANNÉE ET CYCLE 2)

Intervenant : Alexandre LUQUET

Vendredi 18h15-19h30

Lieu : Aubrière

Cotisations (pratique collective seule)

Commune.....**82€**

Hors commune.....**115€**

ATELIER MUSIQUES ACTUELLES AMPLIFIÉES

Guitare électrique, basse, chant, batterie, vents, cordes...

Intervenant : Thomas BURGOT

Groupe débutant 1

Mardi 18h45-20h15

Lieu : Aubrière

Intervenant : Sébastien DUBOS

Groupe débutant 2

Samedi 15h00-16h30

Lieu : Aubrière

Intervenant : Sébastien DUBOS

Groupe confirmé

Samedi 16h45-18h15

Lieu : Aubrière

Cotisations (pratique collective seule)

Commune.....**111€**

Hors commune.....**156€**

ENSEMBLE PERCUSSIONS (TOUS NIVEAUX)

Intervenant : Florian ROBILLARD

Un samedi par mois : 14h00-15h30

Lieu : Aubrière

Cotisations (pratique collective seule)

Commune.....**82€**

Hors commune.....**115€**

ENSEMBLE SYMPHONIQUE

Ouvert à tous les musiciens, élèves ou non à notre école de musique dès la 3ème année d'instrument.

Violon, violoncelle, harpe, clarinette, flûte traversière

Intervenant : Géraldine BISI

Mardi 18h30-20h00

Lieu : Aubrière

Cotisations (pratique collective seule)

Commune.....**111€**

Hors commune.....**156€**

ATELIER LYRIQUE

Ouvert à tous les chanteurs, élèves ou non à notre école de musique.

Intervenant : Florence ZULIAN

Vendredi 19h30-21h30

Lieu : Aubrière

Cotisations (pratique collective seule)

Commune.....**111€**

Hors commune.....**156€**



ATELIERS D'ÉCHANGES MUSICAUX

ATELIER MUSIQUES TRADITIONNELLES

Intervenant : Bernard BOURGUIGNON

Vendredi 20h00-22h00

Lieu : Aubrière

Cotisations - adhésion

ATELIER HARMONICA

Intervenant : André COZIAN

Jeudi 17h30-19h00

Lieu : Aubrière

Cotisations - adhésion

AUTRES ATELIERS

CHŒUR DE FEMMES

Travail autour d'un répertoire classique et gospel.

Intervenant : Cécile ANDRE

Jeudi 20h30-22h30

Lieu : Aubrière

Cotisations

Commune..... 92€

Horscommune..... 132€

ATELIER CELTIQUE

Intervenant : Sylvain CHAILLOU

Vendredi 19h00-19h45

Lieu : Aubrière

Cotisations Seul Associé aux cours (bombarde/flûte)

Commune..... 77€..... 82€

Hors commune... 108€..... 115€

PERCUSSIONS AFRICAINES

Intervenant : Association ANGATA

Lundi 19h00-21h00 Débutants

Lundi 21h00-22h30 Confirmés

Lieu : Aubrière

Cotisations 1h30 3h

Commune..... 128€..... 258€

Hors commune..... 169€..... 278€

L'Orchestre d'Harmonie de l'Union Musicale de Fondettes accueille chaque vendredi de 20h00 à 22h00, tous les instrumentistes à vents et à percussions (Niveau instrumental : milieu cycle 2 ou à partir de la 5^{ème} année d'instrument).


ESTRO ARMONICO
Librairie musicale

33 rue LA VOISIER
37000 TOURS
Tél. 02 47 66 65 68
Fax. 02 47 05 58 87
estro.armonico.free.fr





Pianos
Instruments à vent

Vente - Location -
Accord - Réparation
Tél 02 47 20 32 00
www.hallmusic.net





MelodyMusic

Tel : 05 49 47 86 64
9, bis Place de la liberté POITIERS (86)
www.melodymusic.net



PERCU - TOURS

54 Rue du Murier - 37540 St Cyr sur Loire
Tél : +33 (0)2 47 64 59 04 - Fax: +33 (0)2 58 70 42 60
email: percutoours@yahoo.fr - web: <http://www.percu-tours.net>
ouvert du Mardi au Samedi: 10h00-->12h30 et 14h30-->19h (18h Samedi)

BATTERIE - PERCU - CLAVIER - GUITARE - AMPLI





Créa'son

(soutien et accompagnement des musiques actuelles à Fondettes)



L'accès au dispositif Créa'son nécessite l'adhésion à l'association :

Adhésion individuelle.....**6€**
Adhésion association **30€**

RÉPÉTITION

Pour cette saison 2011/2012, nous proposons aux groupes des créneaux de 2h ou 3h, en semaine ou pendant le week-end.

Les groupes pourront également venir de façon ponctuelle, en fonction de leurs besoins.

Enfin, le dispositif facilite l'accès aux plus jeunes en maintenant des tarifs réduits pour les moins de 20 ans.

COTISATIONS RÉPÉTITION

Forfait répétition hebdomadaire (par musicien)
2h week end.....**90€***
3h semaine..... **100€***
**réduction de 15€ pour les moins de 20 ans.*

Répétition ponctuelle (par musicien)
Forfait 30h..... **45€**

ENSEIGNEMENT

Cours individuels de guitare, basse, batterie et clavier.
Ateliers musiques actuelles (apprentissage collectif du jeu en groupe)

Tarifs : voir page école de musique.

ACCOMPAGNEMENT

Le dispositif propose deux types d'accompagnement sur cette saison :

- Pour les groupes qui le souhaitent : des sessions de travail technique pendant les vacances.
- Pour un groupe en voie de développement : un accompagnement à la carte sur une saison (résidences, cours individuels, diffusion).

concert « Holding Sand » 2011



ACTION CULTURELLE ET DIFFUSION

Créa'son travaille en partenariat avec le Lycée Agricole de Fondettes et propose aux élèves, des concerts de groupes locaux mais aussi des temps de formation à l'organisation d'évènements, l'accueil, la technique son et lumière.

Sur chaque période de vacances, deux concerts sont programmés pour permettre aux groupes issus de notre dispositif de se produire sur scène .

Nous proposons également de l'aide à la diffusion en

facilitant l'accès au réseau départemental et régional ainsi qu'à notre réseau de partenaires (Terres Du Son, Fracama, Pimant, Temps Machine). Les groupes adhérents au dispositif sont prioritaires sur les dates proposées, pour cela, n'oubliez pas de prendre votre adhésion au plus vite.

Vous pourrez retrouver l'ensemble des ces informations de manière plus détaillée dans la plaquette Créa'son et sur le site internet : www.aubriere-asso.com/creason.

DANSE

Tous les cours de danse ont lieu sur le site de l'Aubrière.

EVEIL CORPOREL (4/6 ANS)

Intervenant : Alexandra VALAT

Mercredi 11h15-12h15

EXPRESSION CORPORELLE (6/8 ANS)

Initiation à la danse

Intervenant : Alexandra VALAT

Lundi 17h00-18h00

Cotisations

Commune	135€
Hors commune	188€

MODERN- JAZZ

Intervenant : Sandrine IMBERT

Débutants (9-10 ans)

Lundi 17h15-18h15

Intermédiaires (à partir de 11 ans)

Mardi 18h00-19h00

Avancés (à partir de 13 ans)

Lundi 18h15-19h15

Avancés supérieurs

Lundi 19h15-20h15

Adultes / Atelier chorégraphique

Lundi 20h15-21h30

Cotisations

	45'- 1h	1h15 - 1h30
Commune.....	140€	183€
Hors commune.....	196€	256€

DANSE AFRICAINE (8/10 ANS)

Intervenante : Marion BONNET

Mercredi 10h00-11h00

Cotisations

	45'-1h	1h15-1h30
Commune.....	140€	183€
Hors commune.....	196€	256€

CLASSIQUE

Intervenant : Alexandra VALAT

Débutants (à partir de 7 ans)

Mercredi 10h15-11h15

Elémentaire 1 (à partir de 9 ans)

Mercredi 9h15-10h15

Elémentaire 2 (à partir de 10 ans)

Lundi 18h00-19h00

Moyen/supérieur (débutants poi ntes)

Lundi 19h00-20h15

Cotisations

	45'- 1h	1h15 - 1h30
Commune.....	140€	183€
Hors commune.....	196€	256€

Précautions : Les cheveux doivent être attachés.
L'harmonisation des tenues est importante.

HIP-HOP

Intervenant : SHAG

Débutants enfants (9/11 ans)

Mercredi 13h30-14h30

Inter 1.2ème année (12/14 ans)

Mercredi 14h30-15h30

Inter 2. 3ème année et 4ème année

Mercredi 15h30-16h45

Avancés (14-18 ans)

Mercredi 16h45-18h00

Atelier chorégraphique

Mercredi 18h00-19h30

Cotisations

	45'- 1h	1h15-1h30
Commune.....	140€	183€
Hors commune.....	196€	256€

gala de danse 2011



DANSE ORIENTALE (ADOS/ADULTES)

Intervenant : Sheriane KAMARA

Débutants

Jeudi 19h00-20h00

Intermédiaires

Jeudi 20h00-21h00

Confirmés

Jeudi 21h00-22h00

Cotisations*

	1 séance	2 séances	3 séances
Commune.....	155€	227€	288€
Hors commune.....	216€	317€	404€

*Possibilité de choisir plusieurs types de danses (orientale et/ou africaine et/ou salsa)

DANSE AFRICAINE (ADOS/ADULTES)

Intervenants : Marion BONNET accompagnée par les musiciens d'ANGATA

Débutants

Mardi 20h00-21h30

Confirmés

Vendredi 19h00-20h30

Avancés

Vendredi 20h30-22h00

Cotisations*

	1 séance	2 séances	3 séances
Commune.....	155€	227€	288€
Hors commune.....	216€	317€	404€

*Possibilité de choisir plusieurs types de danses (orientale et/ou africaine et/ou salsa)

DANSE SALSA (ADOS/ADULTES)

Intervenants : Shériane KAMARA et YOELIS

Debutants

Mercredi 19h30-20h30

Intermédiaires

Mercredi 18h30-19h30

Cotisations*

	1 séance	2 séances	3 séances	Couple Salsa
Commune.....	155€	227€	288€	206€
Hors commune.....	216€	317€	404€	288€

*Possibilité de choisir plusieurs types de danses (orientale et/ou africaine et/ou salsa)



Agence CUSSET-LEVY

Assurances - Banque - Placements

02.47.64.28.18

2 agences

TOURS - FONDETTES

Crédit Mutuel
LA banque à qui parler

4 Boulevard Gustave Marchand
37230 FONDETTES

Tél : 0 820 834 041 (0,12€/min)

Fax : 02 47 40 11 40

E-mail : 37287@cmc.creditmutuel.fr

Détente Bien-être

COTISATIONS *

	1 séance	2 séances	3 séances
Commune.....	142€	192€	240€
Hors commune.....	199€	249€	298€

*Possibilité de choisir plusieurs activités

GYM DOUCE (ADOS/ADULTES)

Activité sportive peu intense et visant à maintenir la souplesse.

Intervenant : Salima LALLEMAND

Mardi 11h00-12h00

Lieu : Aubrière

Intervenant : Michèle FRANCOIS

Jeudi 11h00-12h00

Lieu : Aubrière

GYM TONIC (ADOS/ADULTES)

Renforcement musculaire soutenu

Intervenant : Salima LALLEMAND

Mardi 9h00-10h00

Lieu : Aubrière

Intervenant : Sandrine IMBERT

Mardi 19h00-20h00

Lieu : Aubrière

Intervenant : Michèle FRANCOIS

Jeudi 9h00-10h00

Lieu : Aubrière

Intervenant : Flavien LUCOT

Jeudi 18h30-19h30 (Spid/ Gym)

Jeudi 19h45-20h45 (Step choré/ cardio)

Lieu: Gymnase St Martin

GYM D'ENTRETIEN (ADOS/ADULTES)

Ensemble d'exercices qui développe et entretient le corps.

Intervenant : Salima LALLEMAND

Lundi 19h30-20h30

Lieu: Gymnase St Martin

Mardi 10h00-11h00

Lieu : L'aubrière

Intervenant : Flavien LUCOT

Mercredi 18h45-19h45

Lieu : Gymnase St Martin

Intervenant : Michèle FRANCOIS

PILATES

Jeudi 10h00-11h00

Lieu : Aubrière

PILATES DÉBUTANTS

Jeudi 12h00-13h00

Lieu : Aubrière





ZUMBA (ADOS/ADULTES)

Mélange de gym et de danse sur des musiques latines.

Intervenant : **Salima LALLEMAND**

Lundi 20h30-21h30 Confirmés

Mardi 19h45-20h45 Débutants

Lieu : Gymnase St Martin

QI GONG (ADOS/ADULTES)

Intervenant : **Jean OBENANS**

Mardi 9h00-10h30

Lieu : Dojo

Jeudi 18h00-19h15

Lieu : Aubrière

TAÏ CHI CHUAN (ADOS/ADULTES)

Intervenant : **Jean OBENANS**

Jeudi 19h15-20h30

Lieu : Aubrière

YOGA (ADOS/ADULTES)

Intervenant : **Pascal FERRET**

Lundi 15h -16h15

Lieu : Aubrière

Jeudi 18h00-19h15

Jeudi 19h30-20h45

Lieu : Espace Jeunes

Intervenant : **Béatrice BREUNING**

Mercredi 18h00-19h15

Mercredi 19h15-20h30

Lieu : Espace Jeunes

Précautions: Prévoir un tapis

Ma Pause Beauté

4, rue des roncieres
37230 FONDETTES
02.47.55.29.66
amapausebeaute.com

Sabrina vous accueille
le lundi, jeudi de 14h à 19h,
le mardi, mercredi, vendredi de 9h à 19h,
le samedi de 9h à 16h et vous propose :

- Soins visages et corps VITACOLOGY
- Maquillage INIIRA minéral et bio • Relaxation
- Amincissement • Épilation douce et bio
- Bronzage sans soleil ni uva grâce au **SUNFLASH**
- NOUVELLE CABINE AVEC BALNÉO

Expression Artistique

JARDIN DES SENS (4-5 ANS : MOYENNE ET GRANDE SECTION DE MATERNELLE)

Jardin musical - Atelier patouille - Atelier galipettes
Se référer à la page « nouvelles activités »

Cotisations jardin des sens

Commune.....	150€
Hors commune.....	210€

ARTS PLASTIQUES

Intervenant : **Stéphanie LE TESSIER**

Lieu : Local du Cap Aventure

Enfants (6/8 ans) - Mercredi 16h30-17h30
Enfants (9/11 ans) - Mercredi 14h00-15h30
Adolescents (à partir de 12 ans) - Mercredi 17h30-19h00
Adultes - Mardi 19h30-21h30

Cotisations

	Enfants 1h	Enfants 1h30	Adultes 2h
Commune.....	183€	256€	216€
Hors commune.....	211€	296€	303€

CIRQUE

Intervenant : **Sylvain MOUZA**

Enfants (6/8 ans) - Mercredi 16h15-17h15
Lieu : Gymnase St Martin

Enfants (9/12 ans) - Mercredi 17h15-18h30
Lieu : Gymnase St Martin

Cotisations

	1h	1h15
Commune.....	160€	180€
Hors commune.....	224€	252€

GYM ENFANT

Intervenant : **Séverine LOPEZ**

Enfants (6/8 ans) - Mercredi 13h30-14h30
Lieu : Gymnase St Martin

Enfants (9/12 ans) - Mercredi 14h30-15h30
Lieu : Gymnase St Martin

Cotisations

	1h	1h15
Commune.....	160€	180€
Hors commune.....	224€	252€

ATELIER D'ÉCRITURE (ADOS/ADULTES)

Intervenant : **Mireille LEMAITRE**

Lundi 14h00-17h00 (Toutes les 3 semaines)
Lieu : Local du Cap Aventure

Cotisations

Commune.....	57€
Hors commune.....	79€

THÉÂTRE (ADOS)

Intervenants : **Jean-Philippe TEXERRA**
et **Clara CHEVALIER**

Ados (14/17 ans) - Mardi 18h30 – 20h00
Lieu : Espace Jeunes

Cotisations

Commune.....	185€
Hors commune.....	259€

THÉÂTRE (ENFANTS)

Intervenant : **Geneviève Thomas**

Enfants (7/9 ans) - Mercredi 14h00-15h30
Lieu : Aubrière

Enfants (10/11 ans) - Mercredi 15h30-17h00
Lieu : Aubrière

Enfants (12/13 ans) - Mercredi 17h00 – 18h30
Lieu : Aubrière

Cotisations

Commune.....	185€
Hors commune.....	259€

THÉÂTRE (ADULTES)

Un atelier théâtre, « Les Bouffons Des Toits » constitué de comédiens amateurs, répète dans nos locaux et nous propose leur travail de l'année lors de différents évènements.

Animation Jeunesse



« Takavnr » 2011

PÉRIODE SCOLAIRE

Le P'tit Coin (7-13 ans)

Mercredi de 14h à 18h de mi-septembre à juin.

Le P'tit Coin est un « club jeunes » pour les adhérents et les Fondettois.

Au programme : cuisine, jeux de sociétés, ateliers créatifs...

>Adhésion de **6€ + 2€** de cotisation annuelle

Soirées à l'Espace Jeunes (11-15 ans)

Une fois par mois, d'octobre à mai, les animateurs laissent la possibilité à celui qui le désire d'organiser une soirée dans les locaux de l'Espace Jeunes. Une solution pour éviter les bousms dans le salon en bénéficiant d'un encadrement !

>Adhésion **6€ + 2 €** de cotisation annuelle

VACANCES

Le programme des vacances et les documents d'inscription sont disponibles trois semaines avant le début des vacances sur notre site. Pour les vacances d'été, notre plaquette sera disponible début mai.

Multiactivités (11-15 ans)

Vacances de la toussaint, d'hiver, de printemps et début juillet.

C'est un accueil à la journée (y compris le temps du midi). En partenariat avec l'ASF, nous vous proposons un programme alternant sport et activités de détente (exemple : tennis le matin et bowling l'après-midi).

>Tarif suivant le quotient familial entre **3.5€** et **16€** la journée +adhésion **6€** et **3€** de frais de dossier (par adhérent).

Espace jeunes (11-15 ans)

Vacances de la toussaint, d'hiver, de printemps et mois de juillet.

L'Espace Jeunes est un « club jeunes ». Il propose à la fois des temps d'animation et un accueil libre dans lequel les jeunes peuvent venir se détendre entre amis. Les animateurs de l'Espace Jeunes sont là également pour accompagner les jeunes jusqu'à 17 ans dans des projets (organisation de sorties, téléthon des collégiens...).

>Adhésion **6€ + 2€** de cotisation annuelle

Participation en sus suivant les activités

Séjours (11-13 ans et 13-15 ans)

Vacances été (juillet)

C'est ambiance camping avec l'Aubrière ! Le premier jour, les jeunes font les derniers préparatifs à Fondettes: élaboration des menus, préparation des soirées, etc....Et ensuite direction le camping pour 3 jours et 2 nuits de détente et de fous rires dans les tentes.

>Tarif de **14€** à **64€** les 4 jours (suivant le quotient familial) + adhésion **6 €** et **3€** de frais de dossier (par adhérent).

L'animation jeunesse organise aussi tout au long de l'année des manifestations culturelles que vous retrouverez dans les pages programmation culturelle. Une équipe de jeunes bénévoles s'implique déjà sur ces événements, n'hésitez pas à nous contacter pour venir les rejoindre.

Bibliothèque



CONDITIONS D'EMPRUNT

- L'adhésion à notre association permet l'accès au prêt d'ouvrages.
- Emprunt de 5 ouvrages pour une durée de 15 jours
- Dates d'inscriptions en page d'accueil.

ANIMATIONS EN PÉRIODE SCOLAIRE

Un atelier conte est proposé pour les enfants à partir de 2 ans et demi, le mardi de 17h00 à 18h00. Cet atelier est animé par Jacqueline Lapointe.

Un atelier « Bébés lecteurs » pour faire partager le livre aux tout-petits par l'intermédiaire d'un échange ludique avec la complicité de leurs assistantes maternelles est proposé le vendredi de 10h à 11h30.

IMPORTANT

Une carte de bibliothèque vous sera remise en début d'année sur présentation de votre carte d'adhérent.

HORAIRES D'OUVERTURE

Une équipe de 5 bénévoles vous accueille selon les permanences suivantes :

	Lundi	Mardi	Mercredi
Période scolaire	17-18h30	17h-18h30	10h-12h30 14h-18h30
Vacances*			14h30-18h (sauf vacances de Noël)

*Un prêt plus important de livres est possible pendant cette période.

Programmation Culturelle

Notre calendrier s'appuie sur les ressources de l'association (journée jeux, spectacle de fin d'année) mais également sur la volonté de mettre en avant les artistes émergeant de notre territoire (concerts créa'son, spectacle du coin...). Nous accompagnons également des projets d'association ou de jeunes souhaitant mettre en place une manifestation culturelle.

LES CONCERTS

Notre dispositif **CREASON** fait vivre l'Aubrière au son des musiques actuelles sur chaque période de vacances :

- Soirée électro / Samedi 29 octobre 2011
- Tremplin Les Z' Oreilles / Vendredi 9 mars 2011
- Créason Live 2012 / Rencontres musique actuelles de l'UDEM 37 / Samedi 28 Avril 2011

En parallèle, plusieurs temps forts sont également organisés au Lycée Agricole de Fondettes, en partenariat avec l'association culturelle du lycée.

Notre école de musique offre une programmation entre création originale et audition :

- Piano / « Quand Monsieur Steinway rencontre Madame Rameau... » / Samedi 10 décembre 2011
- Spectacle « Satie dans son temps » / Samedi 14 Avril 2012

Les ateliers d'adultes présentent leur travail tout au long de la saison :

- Choeur de Femmes / Dimanche 11 décembre 2011
- « Les Doigts Sauvages » / atelier musiques traditionnelles / Samedi 11 février 2012

LES SPECTACLES ET ANIMATIONS

- Exposition « Le héros dans de la bande dessinée » / bibliothèque / Du 15 au 22 septembre 2011
- Jeux pour tous / Dimanche 20 novembre 2011
- Théâtre / Compagnie des Bouffons Des Toits / Dimanche 4 décembre 2011
- Tournoi de Warhammer / Samedi 21 janvier 2012
- Semaine des adhérents / Du 30 mai au 3 juin 2012

LES PARTENARIATS

La municipalité de Fondettes (carnaval, Fondestival, 14 juillet...) et programmation de nos groupes de musiques et troupes de théâtre sur de nombreux événements locaux (Aucard de tours, Terres Du Son, fête de la musique, Kan Ar Bobl, festival de théâtre...).



« Les Bouffons Des Toits » 2011

Fondettes



Venez passer un moment de détente, découvrir la joie de créer vos compositions florales.

Contacts et renseignements :

Présidente Mme Richer 02 47 42 21 11

Animatrice Mme Loubère 02 47 49 76 15

Artfloral37@live.fr / www.artfloral37.fr

Cours d'Art Floral pour particuliers

Équipe Aubrière

Une équipe de bénévoles œuvre tout au long de l'année pour le développement de notre bibliothèque (animations et permanences) et sur l'ensemble des évènements (concerts, spectacles) issus de notre programmation culturelle.

Tous les talents sont les bienvenus dans notre association, faire la cuisine pour un spectacle ou un concert, écrire des articles pour notre blog ou simplement nous aider à accueillir le public en tenant la billetterie...

L'Aubrière a besoin de vous et est heureuse de vous ouvrir ses portes !

DIRECTION

Lise LEROUX

ACCUEIL - SECRÉTARIAT - COMPTABILITÉ

Sophie ROGEON

contact@aubriere-asso.com

ACTIVITÉS DANSES - LOISIRS

ACTIVITÉS ARTISTIQUES

Guilaine JOUBERT

gjoubert@aubriere-asso.com

ÉCOLE DE MUSIQUE

Albane BOUTEILLER

abouteiller@aubriere-asso.com

DISPOSITIF CRÉA SON PROGRAMMATION CULTURELLE

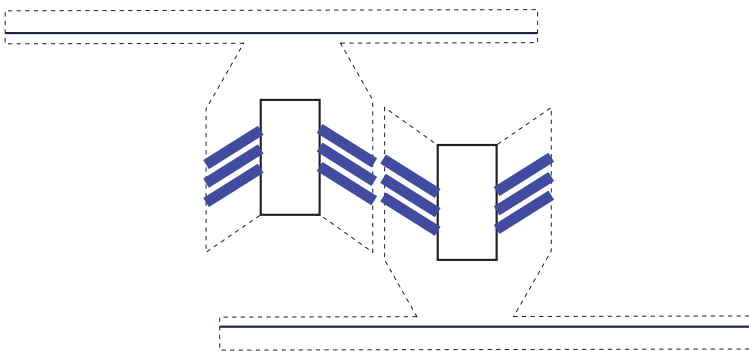
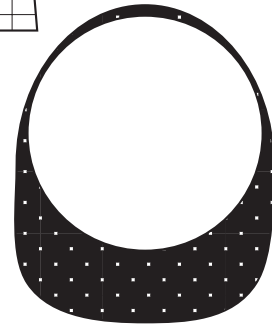
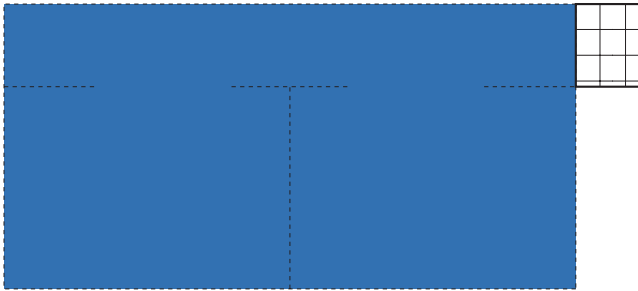
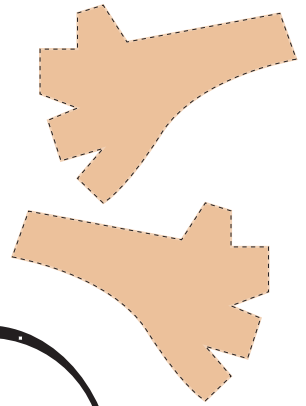
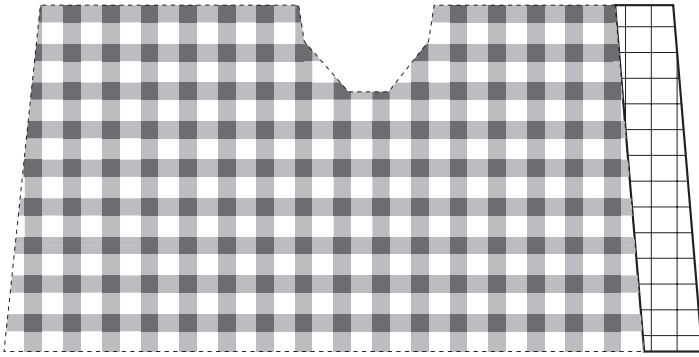
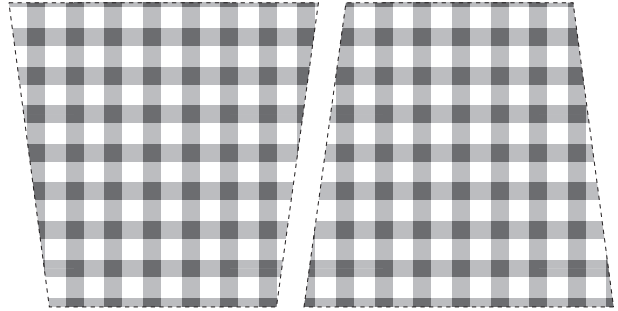
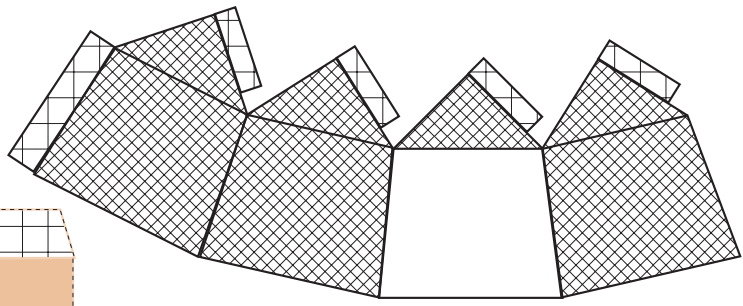
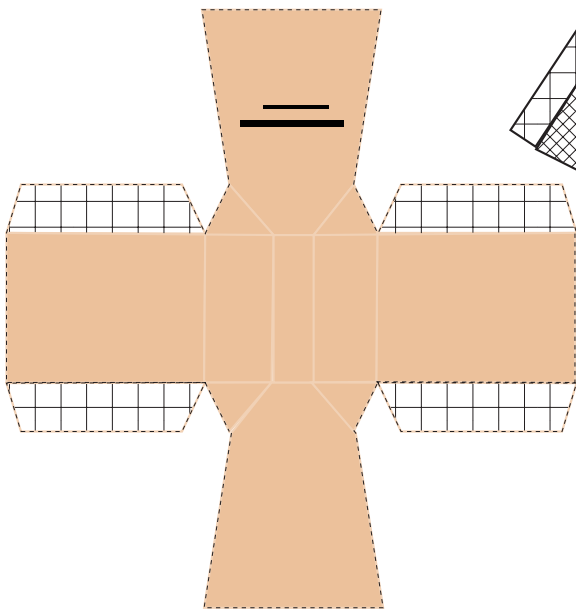
Benoît PINON

bpinon@aubriere-asso.com

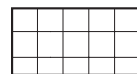
ANIMATION JEUNESSE

Nathalie LE TELLIER

nletellier@aubriere-asso.com



Le personnage Aubrière



Collage



Découpage



Pliage